

# CONSTRUÇÃO E EQUIPAMENTOS METÁLICOS



carlos v.  
rebelo, lda.

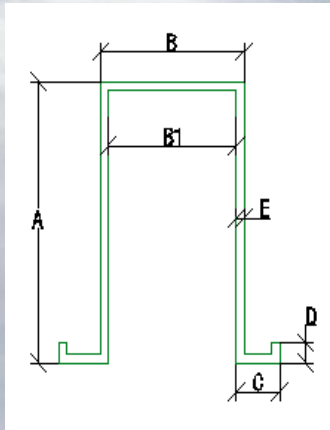
Eficácia, inovação e qualidade são o nosso lema.



**Produtos Perfilados**



# Calha Omega



A	E	B	B1	C	D	KG
						M/ L
80	1,5	54,4	51	15,2	7,3	2,900
80	2,0	55,4	51	17,7	7,3	3,750
100	1,5	54,4	51	15,2	7,3	3,350
100	2,0	55,4	51	15,7	7,3	4,370
130	2,0	55,4	51	15,7	7,3	5,300
130	2,5	56,4	51	16,2	7,3	6,560
160	2,0	55,4	51	15,7	7,3	6,260
160	2,5	56,4	51	16,2	7,3	7,730

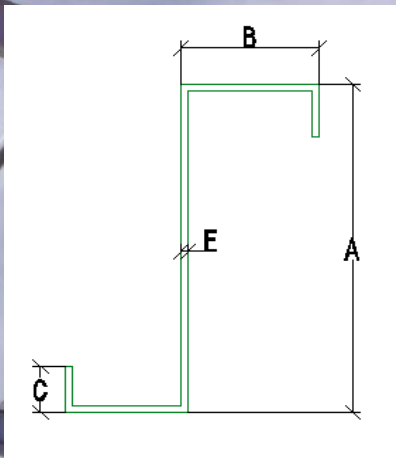


A	E	B	B1	C	D	KG
						M/ L
80	1,5	63,4	60	15,2	7,3	3,000
80	2,0	64,4	60	17,7	7,3	3,900
100	1,5	63,4	60	15,2	7,3	3,450
100	2,0	64,4	60	15,7	7,3	4,150
130	2,0	64,4	60	15,7	7,3	5,445
130	2,5	65,4	60	16,2	7,3	6,740
160	2,0	64,4	60	15,7	7,3	6,390
160	2,5	65,4	60	16,2	7,3	7,910



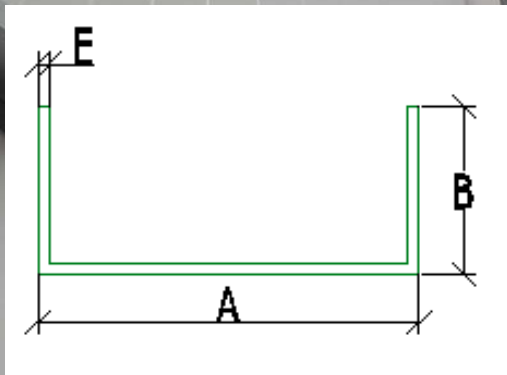
**carlos v.  
rebelo, ida.**

# Calha Z



A	E	B	C	KG
				M/L
140	1,5	50	20	3,200
140	2,0	50	20	4,190
170	1,5	50	20	3,520
170	2,0	50	20	4,680
170	2,5	50	20	5,740
200	2,0	60	20	5,460
200	2,5	60	20	6,730
240	2,0	60	20	6,100
240	2,5	60	20	7,540
280	2,0	60	30	6,910
280	2,5	60	30	8,640
300	2,0	60	30	7,220
300	2,5	60	30	9,030

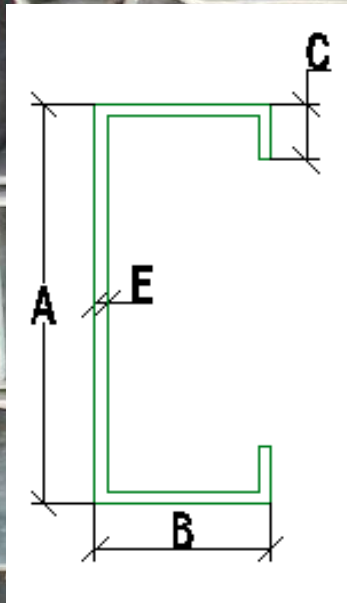
# Calha U



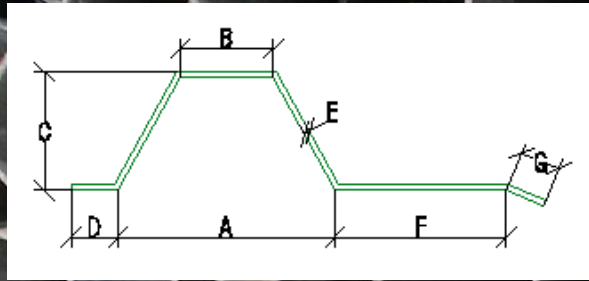
A	E	B	KG
			M/L
40	1,5	18	0,820
40	2,0	18	1,100
60	1,5	30	1,380
60	2,0	30	1,800
80	1,5	40	1,840
80	2,0	40	2,410
80	2,5	40	3,100
100	1,5	50	2,310
100	2,0	50	3,080
100	2,5	50	3,800
120	1,5	55	2,710
120	2,0	55	3,550
120	2,5	55	4,600
140	2,0	60	4,040
140	2,5	60	5,000
160	2,0	65	4,500
160	2,5	65	5,580
180	2,0	65	4,870
180	2,5	65	6,080
200	2,0	65	5,180
200	2,5	65	6,480
220	2,0	65	5,500
220	2,5	65	6,870
250	2,0	65	5,970
250	2,5	65	7,460
300	2,0	65	6,750
300	2,5	65	8,440

# Calha C

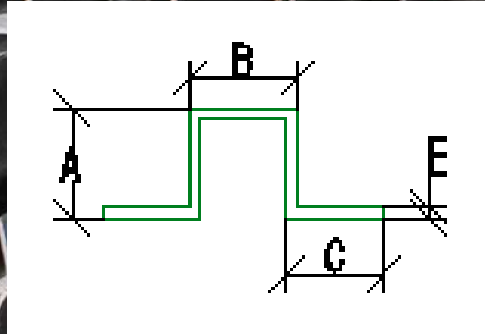
A	E	B	C	KG
				M/L
60	1,5	30	10	1,550
60	2,0	30	10	2,000
80	1,5	30	10	1,800
80	2,0	30	10	2,300
100	1,5	44	14	2,460
100	2,0	44	14	3,200
120	1,5	50	14	2,850
120	2,0	50	14	3,710
140	1,5	50	14	3,100
140	2,0	50	14	4,060
140	2,5	50	14	5,000
160	1,5	50	14	3,370
160	2,0	50	14	4,380
160	2,5	50	14	5,370
180	1,5	50	14	3,580
180	2,0	50	14	5,650
180	2,5	50	14	5,710
200	1,5	50	14	3,800
200	2,0	50	14	4,970
200	2,5	50	14	6,120
220	2,0	60	20	5,790
220	2,5	60	20	7,150
240	2,0	60	20	6,110
240	2,5	60	20	7,520
280	2,0	60	20	6,740
280	2,5	60	20	8,300
300	2,0	60	20	7,050
300	2,5	60	20	8,700



# Perfis Específicos



E	A	B	C	D	F	G	KG
							M/L
1	70	30	38	15	55	12	1,476



E	A	B	C	KG
				M/L
1,25	20	20	18	0,945



Carlos V. Rebelo, Lda.  
Estrada dos Luízes-Casais dos Penedos  
2070-367 Pontével-Cardaxo-Portugal  
T +351 243 79 97 83  
F +351 243 79 90 92  
[www.carlosvrebeldolda.com](http://www.carlosvrebeldolda.com)  
[geral@carlosvrebeldolda.com](mailto:geral@carlosvrebeldolda.com)  
NIPC 507689020 Capital Social 197.580,00€  
CRC Cardaxo Matrícula 01905/20060411  
Alvará de Construção 60748



**carlos v.  
rebelo, lda.**